



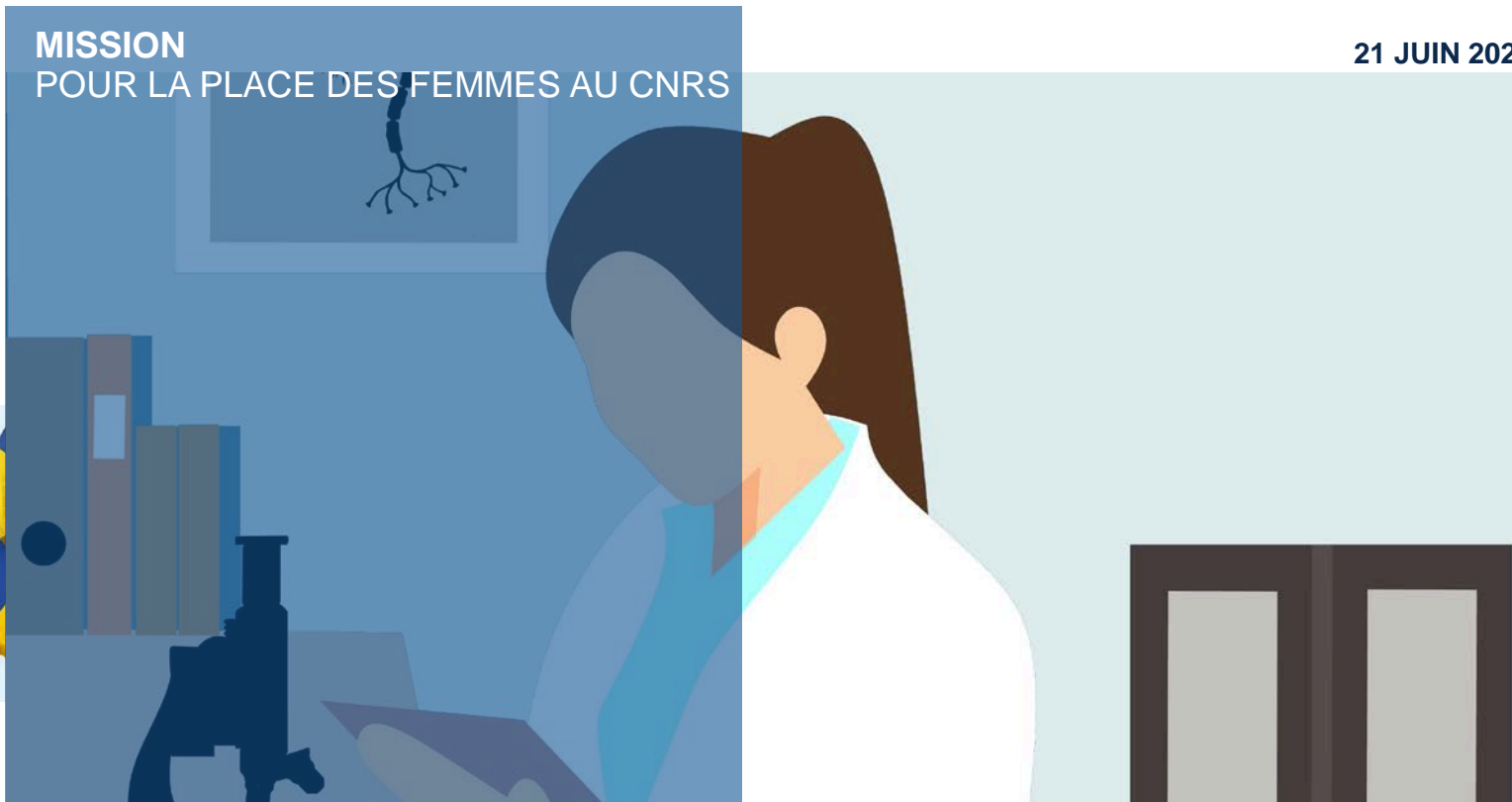
GENRE ET ÉGALITÉ PROFESSIONNELLE DANS HORIZON EUROPE

MISSION
POUR LA PLACE DES FEMMES AU CNRS

21 JUIN 2021

Horizon Europe

THE NEXT EU RESEARCH & INNOVATION
PROGRAMME (2021 – 2027)



1

LE GENRE DANS HORIZON EUROPE

1. **Obligation d'avoir un plan d'action pour l'égalité**
2. **L'équilibre Femmes-Hommes des équipes départage les dossiers ex-aequo en excellence**
3. **Tous les appels demandent de prendre en compte la dimension de sexe et/ou de genre DANS la recherche (sauf mention spécifique sur certains appels théoriques)**

Source : Commission Européenne



tous les liens de cette présentations sont clicables



2

PLAN D'ACTION POUR ÉGALITÉ

C'est un **critère d'éligibilité** pour pouvoir déposer un projet

Obligation d'avoir un plan d'action égalité professionnelle dans l'organisme d'affiliation (simple déclaration dans le dossier de candidature)



Le CNRS a un plan d'action complet 2021-23

Created by eLibrary
Bibliothèque de la Sorbonne

Toutes les universités et institutions françaises ont aussi leur propre plan (obligation de la Loi du 6 août 2019)



PLAN D'ACTION
POUR L'ÉGALITÉ
PROFESSIONNELLE
2021-2023

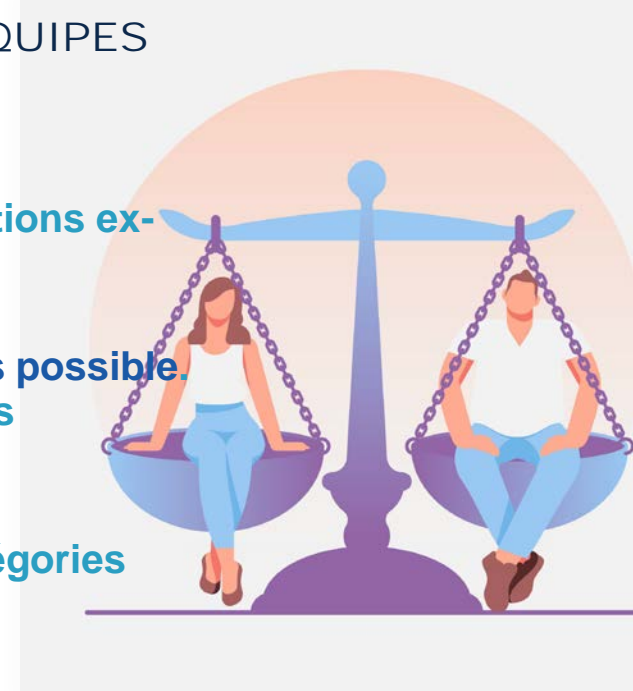
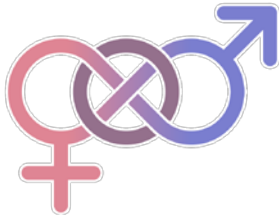
3

L'ÉQUILIBRE FEMMES-HOMMES DANS LES ÉQUIPES

C'est un **critère de classement** (ranking) des propositions ex-aequo sur les critères « excellence » et « impact »

Les équipes doivent être mixtes et le plus équilibrées possible. Avoir des femmes en position de responsabilités (pas uniquement doctorantes, par exemple) sera un plus

NB: possibilité de déclarer les personnes dans 3 catégories femme, homme, non-binaire



4

INTÉGRER LA DIMENSION SEXE/GENRE DANS LA RECHERCHE

Dans tous les appels Horizon Europe*, il faut soit prendre en compte la dimension sexe/genre, soit justifier en quoi elle n'est pas pertinente pour la recherche proposée → c'est un **critère d'excellence**

Tenir compte de la dimension de sexe et/ou de genre (selon les cas) dans le contenu même de la recherche et/ou des ses impacts est un enjeu de **qualité scientifique de la recherche**.

Les plus grandes revues se font l'écho de cet enjeu :
cf. éditorial dans *Nature* du 10 Déc. 2020



Created by Smallica
from Noun Project

* Sauf mention contraire dans certains domaines

Editorials

nature

Accounting for sex
and gender makes
science better

The European Commission is set to insist on
steps that will make research design more
inclusive.

be
tri:
/
tri:
Sci
Ca
be
for
tur
to:
Re
de
Na
F 5

COMMENT SAVOIR QUOI FAIRE?

- Il ne s'agit pas de transformer votre recherche, mais d'inclure un questionnement dans votre protocole (voire dans vos hypothèses)
 - Être au clair sur les définitions du sexe et du genre
 - Consulter des études de cas proches de votre domaine de recherche
- ➔ Des ressources en ligne sont disponibles pour vous aider



Created by Sara Wills
from Noun Project



Created by poponarts
from Noun Project



Created by Isaksson
from Noun Project

6

EXEMPLES CONCRETS D'INTEGRATION DE LA DIMENSION DU GENRE/SEXE DANS LA RECHERCHE

En lien avec l'Université de Stanford, la Commission européenne présente des cas réels dans de nombreux domaines



[Le site du projet](#)

[Le rapport 2020](#) avec les dernières études de cas

[La factsheet](#): 6 exemples en un clin d'oeil

EXEMPLES DE PROJETS DE RECHERCHE

Le CNRS coordonne une initiative qui finance 13 projets transnationaux intégrant la dimension de sexe/intégrant dans plusieurs ODD de l'ONU (Objectifs de Développement Durable)



Le site de GENDER-NET Plus

Les vidéos de présentation de chaque projet





Diaporama de la DG recherche de l'UE: [le genre dans Horizon Europe](#)

Sur le site de la MPDF: [pourquoi et comment intégrer la dimension de sexe ou de genre](#)

Kilden: [études de cas sur l'intégration du sexe/genre dans des recherches interdisciplinaires](#)

GEECO: [états de l'art sur le genre en human-computer interaction, robotique, énergie, mobilité](#)

Nous écrire : mission.femmes@cnrs.fr